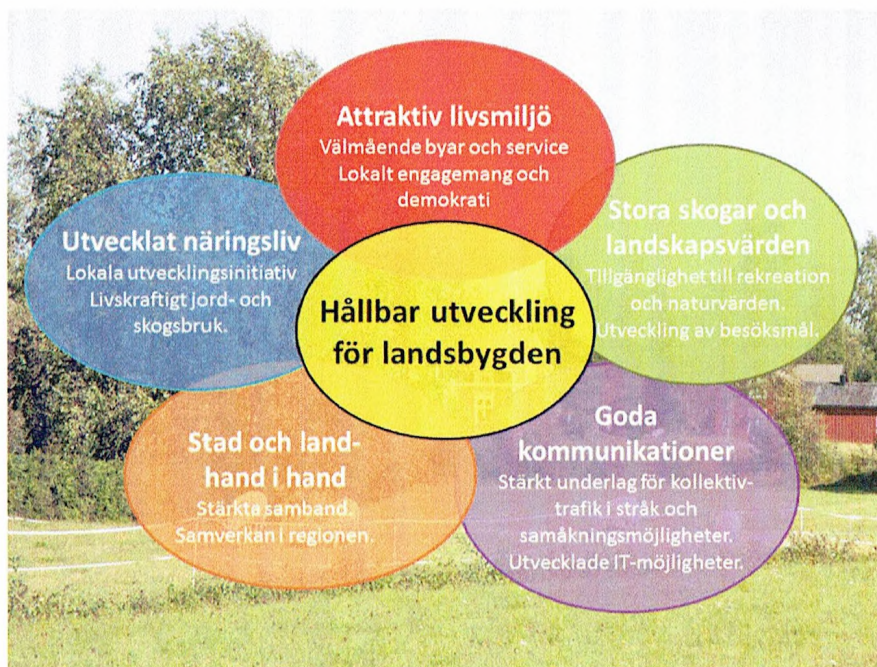


Övergripande målsättning

Umeå landsbygd är en attraktiv plats för boende, näringsliv, föreningar och besökare, där hållbar tillväxt, god livskvalitet och samverkan mellan landsbygdsaktörer är i fokus.



En rad olika områden bidrar till en hållbar utveckling av landsbygden

Tyck till t.ex. om:

1. Attraktiv livsmiljö
2. Starkt lokalt näringsliv
3. Väl fungerande offentlig service
4. Goda kommunikationer

Hur kan vi göra det tillsammans?



Deltagare: _____

Boendeort: _____

1. Attraktiva livsmiljöer



Målsättning
 ”Skapa attraktiva livsmiljöer genom en hållbar bebyggelsestruktur, som stöttar lokal utveckling, service och kollektivtrafik”

Synpunkter på målsättning?
Björ?

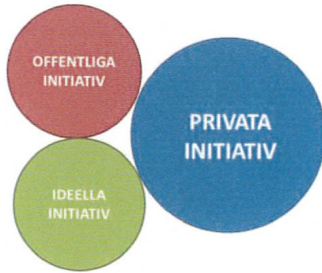
HUR KAN DET OFFENTLIGA BIDRA? Förslag på stöttande åtgärder och insatser	Ansvar
Riktlinjer om bebyggelseutveckling på Umeå landsbygd, Översiktsplan Umeå kommun	Övergripande planering, Detaljplanering
Initiera diskussioner med lokala utvecklingsgrupper om byplaner, hållbar planering och bebyggelseutveckling	Lokala utvecklingsgrupper, byanätverk,
Initiera diskussioner med banker kring finansiering av bebyggelse på landsbygd	Näringslivsservice
Utveckla bostadsutbudet på landsbygden för personer med olika behov	Socialtjänst, MEX

VAD KAN DET PRIVATA BIDRA? Förslag på stöttande åtgärder och insatser	Ansvar

HUR KAN DET IDEELLA BIDRA? Förslag på stöttande åtgärder och insatser	Ansvar

Synpunkter och tankar?
 Kommunens olika förvaltningar måste samverka, planera inom alla områden tex för byggande, skola, vård och omsorg. För utveckling? (istället för avveckling)
 Viktigt att möjliggöra utveckling! Positiv attityd och styrande politiker!
 Kommunen bör informera om de möjligheter som finns att söka pengar för utvecklingsprojektet på landsbygden.

2. Starkt lokalt näringsliv



Målsättning
 Utveckla och stärka det lokala näringslivet som motor för hållbar landsbygdsutveckling.

Synpunkter på målsättning?
Brä?

	HUR KAN DET OFFENTLIGA BIDRA? Förslag på stöttande åtgärder och insatser	Ansvar
Generellt	<ul style="list-style-type: none"> Utveckla och stötta lokala initiativ för näringslivsutveckling Utveckla offentlig lokal upphandling Genomföra näringslivsträffar, företagsbesök och -rådgivning 	Lokala företag, företags- och branschorg. Näringslivsservice, Upphandlingsbyrå, Umeåregionens kommuner
Handel och service	<ul style="list-style-type: none"> Samordna existerande och utveckla nya servicelösningar Utveckla hemsändningsbidraget Samverka med Länsstyrelsen kring Regionalt serviceprogram 	Lokala företag och organisationer, Näringslivsservice, Övergripande planering, Socialtjänst, Länsstyrelsen
Jord- och skogsbruk	<ul style="list-style-type: none"> Riktlinjer för jord- och skogsbruk, Översiktsplan Umeå kommun Initiera diskussioner om utveckling av lokal livsmedelsproduktion Stötta utveckling av nya hållbara produkter och tjänster 	LRF och andra branschorganisationer, lokala företag, Näringslivsservice, Övergripande planering, Mark- och exploatering, m.fl.
Besöksnäring	<ul style="list-style-type: none"> Stötta utveckling av besöksnäring med bas i utpekade natur-, kultur- och rekreationsområden Stötta diversifiering av jordbruk (gårdsbutik, övernattnig) Utveckla engagemanget i Biosfärområde Vindelälven 	Lokala företagare, LRF, Näringslivsservice

VAD KAN DET PRIVATA BIDRA? Förslag på stöttande åtgärder och insatser	Ansvar

HUR KAN DET IDEELLA BIDRA? Förslag på stöttande åtgärder och insatser	Ansvar
<i>Kan börja för att testa och utvecklas till företag</i>	

Synpunkter och tankar?
Vi har Ettins, Fästbo, Jordbruk, Enetjärn, Blå Eld, Tures Träm, Prästgården, Oxvikén, kyrkan, kyrkans lägergård, Stenlunds maskiner, 100-bäddar i Bygden, Håstgårdar, Håstgårdarna, Rödåsnickeri, Elfirna, Toppbygg, Adolfsson VVS, Balticgruppen, Patrika Benny bygg
Vi vill gynna bygden genom lokal upphandling

3. Väl fungerande offentlig service



Målsättning
 Säkra tillgång till väl fungerande offentlig service och utökad samverkan mellan olika serviceaktörer.

Synpunkter på målsättning?
Tätare utveckling

	HUR KAN DET OFFENTLIGA BIDRA? Förslag på stöttande åtgärder och insatser	Ansvar	VAD KAN DET PRIVATA BIDRA? Förslag på stöttande åtgärder och insatser	Ansvar	HUR KAN DET IDEELLA BIDRA? Förslag på stöttande åtgärder och insatser	Ansvar
Generellt	<ul style="list-style-type: none"> Utveckla lokal upphandling av offentliga tjänster Riktlinjer för stöttande bebyggelsestruktur, Översiktsplan Umeå kommun 	Upphandlingsbyrå, Gator och parker, Fritid, m.fl				
Samordning	<ul style="list-style-type: none"> Utveckla samordning mellan kommunala verksamheter inom rekrytering, personal, lokaler, logistik, transporter, boendeformer Utveckla samarbetet med ideella och kommersiella aktörer 	Lokala företag och organisationer, Näringslivsservice, Övergripande planering, Socialtjänst, Länsstyrelsen				
För- och grundskola	<ul style="list-style-type: none"> Initiera diskussion om för- och grundskolors olika roller och funktioner på Umeå landsbygd 	För- och grundskola				
Socialtjänst	<ul style="list-style-type: none"> Utveckla välfärdsteknologi som resurs Utveckla utbudet av boendeformer på landsbygden för personer med omsorgsbehov 	Socialtjänst, IT och telefoni, Landstinget, Mark och exploatering				
Kultur och fritid	<ul style="list-style-type: none"> Utveckla samverkan med ideella och kommersiella aktörer omkring utvecklingsfrågor, investering, drift och underhåll av anläggningar och lokaler, utbud, föreningsbidrag Samarbeta inom Biosfärområde Vindelälven, Leaderområden 	Kultur, Fritid, lokala aktörer och intressenter				

Synpunkter och tankar?
*Skolor, o förskolor, o kyrkans verksamhet ?
 TAIK*

4. Goda kommunikationer



Målsättning
 Öka möjligheterna till hållbart resande och robustheten i infrastrukturen för förbättrad kommunikation.

Synpunkter på målsättning?
 OK!

HUR KAN DET OFFENTLIGA BIDRA?	Ansvar
Förslag på stöttande åtgärder och insatser	
Riktlinjer för stöttande bebyggelsestruktur, Översiktsplan Umeå kommun	Övergripande planering
Samverka internt samt med regionala aktörer kring kollektivt resande, länstransportplanen, kommunikationer till besöksmål etc.	Övergripande planering, UKF, Näringslivsservice, Visit Umeå, Umeåregionens kommuner, Region Västerbotten, Landstinget
Främja hållbart resande och beteende genom exempelvis specifika kampanjer och utveckling av samåkningsmöjligheter	Miljö och hälsa, Gator och fritid
Utveckla möjligheter till pendlarparkeringar i stadens randzon och på landsbygden	Gator och parker i samverkan med berörda aktörer
Genomföra IT-infrastrukturprogrammet	IT och telefoni, Umeå Energi, byanätföreningar

VAD KAN DET PRIVATA BIDRA?	Ansvar
Förslag på stöttande åtgärder och insatser	

HUR KAN DET IDEELLA BIDRA?	Ansvar
Förslag på stöttande åtgärder och insatser	

Synpunkter och tankar?
 Samplanering o flera bussturer!

1. Attraktiva livsmiljöer



Målsättning
 ”Skapa attraktiva livsmiljöer genom en hållbar bebyggelsestruktur, som stöttar lokal utveckling, service och kollektivtrafik”

Synpunkter på målsättning? *tätortsnära livsmedelsproduktion är viktig*
 Istället för betoning av utbud kollektivtrafik
 Luft, nya husen av pvc o. goda exempel
 i stället

HUR KAN DET OFFENTLIGA BIDRA? Förslag på stöttande åtgärder och insatser	Ansvar
Riktlinjer om bebyggelseutveckling på Umeå landsbygd, Översiktsplan Umeå kommun	Övergripande planering, Detaljplanering
Initiera diskussioner med lokala utvecklingsgrupper om byaplaner, hållbar planering och bebyggelseutveckling	Lokala utvecklingsgrupper, byanätverk,
Initiera diskussioner med banker kring finansiering av bebyggelse på landsbygd	Näringslivsservice
Utveckla bostadsutbudet på landsbygden för personer med olika behov	Socialtjänst, MEX

VAD KAN DET PRIVATA BIDRA? Förslag på stöttande åtgärder och insatser	Ansvar

HUR KAN DET IDEELLA BIDRA? Förslag på stöttande åtgärder och insatser	Ansvar

Även privata tillfärd

Synpunkter och tankar?
 Bakom kommun kan föregås med byggande t.ex. genom Bostadsen

3. Väl fungerande offentlig service



Målsättning
 Säkra tillgång till väl fungerande offentlig service och utökad samverkan mellan olika serviceaktörer.

Synpunkter på målsättning?

	HUR KAN DET OFFENTLIGA BIDRA? Förslag på stöttande åtgärder och insatser	Ansvar	VAD KAN DET PRIVATA BIDRA? Förslag på stöttande åtgärder och insatser	Ansvar	HUR KAN DET IDEELLA BIDRA? Förslag på stöttande åtgärder och insatser	Ansvar
Generellt	<ul style="list-style-type: none"> Utveckla lokal upphandling av offentliga tjänster Riktlinjer för stöttande bebyggelsestruktur, Översiktsplan Umeå kommun 	Upphandlingsbyrån, Gator och parker, Fritid, m.fl				
Samordning	<ul style="list-style-type: none"> Utveckla samordning mellan kommunala verksamheter inom rekrytering, personal, lokaler, logistik, transporter, boendeformer Utveckla samarbetet med ideella och kommersiella aktörer 	Lokala företag och organisationer, Näringslivsservice, Övergripande planering, Socialtjänst, Länsstyrelsen				
För- och grundskola	<ul style="list-style-type: none"> Initiera diskussion om för- och grundskolors olika roller och funktioner på Umeå landsbygd 	För- och grundskola				
Socialtjänst	<ul style="list-style-type: none"> Utveckla välfärdsteknologi som resurs Utveckla utbudet av boendeformer på landsbygden för personer med omsorgsbehov 	Socialtjänst, IT och telefoni, Landstinget, Mark och exploatering				
Kultur och fritid	<ul style="list-style-type: none"> Utveckla samverkan med ideella och kommersiella aktörer omkring utvecklingsfrågor, investering, drift och underhåll av anläggningar och lokaler, utbud, föreningsbidrag Samarbeta inom Biosfärområde Vindelälven, Leaderområden 	Kultur, Fritid, lokala aktörer och intressenter				

Synpunkter och tankar?
 VIKTIGT MED BOENDE FÖR ÄLDRE I BYGDEN,

1. Attraktiva livsmiljöer



Målsättning
 ”Skapa attraktiva livsmiljöer genom en hållbar bebyggelsestruktur, som stöttar lokal utveckling, service och kollektivtrafik”

Synpunkter på målsättning?

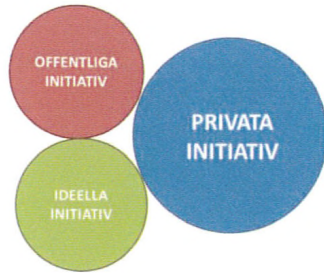
HUR KAN DET OFFENTLIGA BIDRA? Förslag på stöttande åtgärder och insatser	Ansvar
Riktlinjer om bebyggelseutveckling på Umeå landsbygd, Översiktsplan Umeå kommun	Övergripande planering, Detaljplanering
Initiera diskussioner med lokala utvecklingsgrupper om byaplaner, hållbar planering och bebyggelseutveckling	Lokala utvecklingsgrupper, byanätverk,
Initiera diskussioner med banker kring finansiering av bebyggelse på landsbygd	Näringslivsservice
Utveckla bostadsutbudet på landsbygden för personer med olika behov	Socialtjänst, MEX

VAD KAN DET PRIVATA BIDRA? Förslag på stöttande åtgärder och insatser	Ansvar
- Entreprenörskap	
- Investera	

HUR KAN DET IDEELLA BIDRA? Förslag på stöttande åtgärder och insatser	Ansvar
Aktiv och bra fritid	
- isbanor - skidspår	

Synpunkter och tankar? Formuleringen på sida 28 avseende jordbruksmark måste tas bort. små, gamla, nedlagda äkrar måste få tas i anspråk. Det är viktigt att skrivningen inte är för luddig då tolkningsproblem uppkommer. Vi upplever en oro att öpl. blir ett hinder för exploatering och att risken är stor att exploatering ~~inte~~ till största del kommer att ske i ej utpekade tillväxtstråk.

2. Starkt lokalt näringsliv



Målsättning
 Utveckla och stärka det lokala näringslivet som motor för hållbar landsbygdsutveckling.

Synpunkter på målsättning?

	HUR KAN DET OFFENTLIGA BIDRA? Förslag på stöttande åtgärder och insatser	Ansvar
Generellt	<ul style="list-style-type: none"> Utveckla och stötta lokala initiativ för näringslivsutveckling Utveckla offentlig lokal upphandling Genomföra näringslivsträffar, företagsbesök och -rådgivning 	Lokala företag, företags- och branschorg. Näringslivsservice, Upphandlingsbyrån, Umeåregionens kommuner
Handel och service	<ul style="list-style-type: none"> Samordna existerande och utveckla nya servicelösningar Utveckla hemsändningsbidraget Samverka med Länsstyrelsen kring Regionalt serviceprogram 	Lokala företag och organisationer, Näringslivsservice, Övergripande planering, Socialtjänst, Länsstyrelsen
Jord- och skogsbruk	<ul style="list-style-type: none"> Riktlinjer för jord- och skogsbruk, Översiktsplan Umeå kommun Initiera diskussioner om utveckling av lokal livsmedelsproduktion Stötta utveckling av nya hållbara produkter och tjänster 	LRF och andra branschorganisationer, lokala företag, Näringslivsservice, Övergripande planering, Mark- och exploatering, m.fl.
Besöksnäring	<ul style="list-style-type: none"> Stötta utveckling av besöksnäring med bas i utpekade natur-, kultur- och rekreationsområden Stötta diversifiering av jordbruk (gårdsbutik, övernattnig) Utveckla engagemanget i Biosfärområde Vindelälven 	Lokala företagare, LRF, Näringslivsservice

VAD KAN DET PRIVATA BIDRA? Förslag på stöttande åtgärder och insatser	Ansvar
<i>Små upphandlingsinsatser så att vi kan leverera</i>	

HUR KAN DET IDEELLA BIDRA? Förslag på stöttande åtgärder och insatser	Ansvar

Synpunkter och tankar?
vi behöver stöd ex. vid byggnationer, känner inte att vi är viktiga ex. vid utbyggnad av maskinhallar o.dyl.

3. Väl fungerande offentlig service



Målsättning
 Säkra tillgång till väl fungerande offentlig service och utökad samverkan mellan olika serviceaktörer.

Synpunkter på målsättning?

	HUR KAN DET OFFENTLIGA BIDRA? Förslag på stöttande åtgärder och insatser	Ansvar	VAD KAN DET PRIVATA BIDRA? Förslag på stöttande åtgärder och insatser	Ansvar	HUR KAN DET IDEELLA BIDRA? Förslag på stöttande åtgärder och insatser	Ansvar
Generellt	<ul style="list-style-type: none"> Utveckla lokal upphandling av offentliga tjänster Riktlinjer för stöttande bebyggelsestruktur, Översiktsplan Umeå kommun 	Upphandlingsbyrån, Gator och parker, Fritid, m.fl	<p><i>vi kan gärna driva omsorgs verksamhet både för barn & gamla barn vi får långsiktiga lösningar.</i></p>			
Samordning	<ul style="list-style-type: none"> Utveckla samordning mellan kommunala verksamheter inom rekrytering, personal, lokaler, logistik, transporter, boendeformer Utveckla samarbetet med ideella och kommersiella aktörer 	Lokala företag och organisationer, Näringslivsservice, Övergripande planering, Socialtjänst, Länsstyrelsen				
För- och grundskola	<ul style="list-style-type: none"> Initiera diskussion om för- och grundskolors olika roller och funktioner på Umeå landsbygd 	För- och grundskola		<p><i>← Viktigt med kontinuerlig tillväxt</i></p>		
Socialtjänst	<ul style="list-style-type: none"> Utveckla välfärdsteknologi som resurs Utveckla utbudet av boendeformer på landsbygden för personer med omsorgsbehov 	Socialtjänst, IT och telefoni, Landstinget, Mark och exploatering	<p><i>några hus per år istället för stora planområden.</i></p>			
Kultur och fritid	<ul style="list-style-type: none"> Utveckla samverkan med ideella och kommersiella aktörer omkring utvecklingsfrågor, investering, drift och underhåll av anläggningar och lokaler, utbud, föreningsbidrag Samarbeta inom Biosfärområde Vindelälven, Leaderområden 	Kultur, Fritid, lokala aktörer och intressenter				

Synpunkter och tankar?

4. Goda kommunikationer



Målsättning
 Öka möjligheterna till hållbart resande och robustheten i infrastrukturen för förbättrad kommunikation.

Synpunkter på målsättning?

HUR KAN DET OFFENTLIGA BIDRA?	Ansvar
Förslag på stöttande åtgärder och insatser	
Riktlinjer för stöttande bebyggelsestruktur, Översiktsplan Umeå kommun	Övergripande planering
Samverka internt samt med regionala aktörer kring kollektivt resande, länstransportplanen, kommunikationer till besöksmål etc.	Övergripande planering, UKF, Näringslivsservice, Visit Umeå, Umeåregionens kommuner, Region Västerbotten, Landstinget
Främja hållbart resande och beteende genom exempelvis specifika kampanjer och utveckling av samåkningsmöjligheter	Miljö och hälsa, Gator och fritid
Utveckla möjligheter till pendlarparkeringar i stadens randzon och på landsbygden	Gator och parker i samverkan med berörda aktörer
Genomföra IT-infrastrukturprogrammet	IT och telefoni, Umeå Energi, byanätföreningar

VAD KAN DET PRIVATA BIDRA?	Ansvar
Förslag på stöttande åtgärder och insatser	
<i>Handwritten: [unclear]</i>	

HUR KAN DET IDEELLA BIDRA?	Ansvar
Förslag på stöttande åtgärder och insatser	
<i>Handwritten: Nyttja de nyttigheter som finns</i>	

Synpunkter och tankar?
Handwritten: Västst !!

1. Attraktiva livsmiljöer



Målsättning
 ”Skapa attraktiva livsmiljöer genom en hållbar bebyggelsestruktur, som stöttar lokal utveckling, service och kollektivtrafik”

Synpunkter på målsättning?

HUR KAN DET OFFENTLIGA BIDRA? Förslag på stöttande åtgärder och insatser	Ansvar
Riktlinjer om bebyggelseutveckling på Umeå landsbygd, Översiktsplan Umeå kommun	Övergripande planering, Detaljplanering
Initiera diskussioner med lokala utvecklingsgrupper om byplaner, hållbar planering och bebyggelseutveckling	Lokala utvecklingsgrupper, byanätverk,
Initiera diskussioner med banker kring finansiering av bebyggelse på landsbygd	Näringslivsservice
Utveckla bostadsutbudet på landsbygden för personer med olika behov	Socialtjänst, MEX

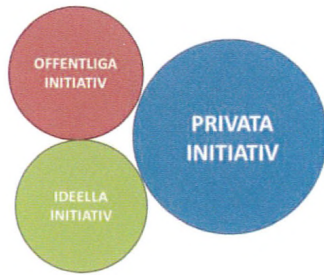
VAD KAN DET PRIVATA BIDRA? Förslag på stöttande åtgärder och insatser	Ansvar

HUR KAN DET IDEELLA BIDRA? Förslag på stöttande åtgärder och insatser	Ansvar
Tavelbygden är full av initiativ, vi står ett emment loss själva. Vi är många föreningar i bygden som skapar ett måst som attraherar alla stadsbor (landskapet, isbanan, Tavelbykn Knut mm)	

Synpunkter och tankar?

Vi behöver kommunens hjälp att styra upp ~~och~~ motoriken på ~~stäm~~ både Tavelbykn både sommar- och vintertid. Vi ser en ansevärd ökning de senaste fem åren. Fortfarande är det en utmaning som står en möjlighet
 Öppna upp för fler löpeshus

2. Starkt lokalt näringsliv



Målsättning
 Utveckla och stärka det lokala näringslivet som motor för hållbar landsbygdsutveckling.

Synpunkter på målsättning?

	HUR KAN DET OFFENTLIGA BIDRA? Förslag på stöttande åtgärder och insatser	Ansvar
Generellt	<ul style="list-style-type: none"> Utveckla och stötta lokala initiativ för näringslivsutveckling Utveckla offentlig lokal upphandling Genomföra näringslivsträffar, företagsbesök och -rådgivning 	Lokala företag, företags- och branschorg. Näringslivsservice, Upphandlingsbyrån, Umeåregionens kommuner
Handel och service	<ul style="list-style-type: none"> Samordna existerande och utveckla nya servicelösningar Utveckla hemsändningsbidraget Samverka med Länsstyrelsen kring Regionalt serviceprogram 	Lokala företag och organisationer, Näringslivsservice, Övergripande planering, Socialtjänst, Länsstyrelsen
Jord- och skogsbruk	<ul style="list-style-type: none"> Riktlinjer för jord- och skogsbruk, Översiktsplan Umeå kommun Initiera diskussioner om utveckling av lokal livsmedelsproduktion Stötta utveckling av nya hållbara produkter och tjänster 	LRF och andra branschorganisationer, lokala företag, Näringslivsservice, Övergripande planering, Mark- och exploatering, m.fl.
Besöksnäring	<ul style="list-style-type: none"> Stötta utveckling av besöksnäring med bas i utpekade natur-, kultur- och rekreationsområden Stötta diversifiering av jordbruk (gårdsbutik, övernattnig) Utveckla engagemanget i Biosfärområde Vindelälven 	Lokala företagare, LRF, Näringslivsservice

VAD KAN DET PRIVATA BIDRA? Förslag på stöttande åtgärder och insatser	Ansvar

HUR KAN DET IDEELLA BIDRA? Förslag på stöttande åtgärder och insatser	Ansvar
Turke jobbar aktivt med att stötta näringslivet	

Synpunkter och tankar?
 Viktigt säkerställa att ett livskraftigt jordbruk finns kvar, och utvecklas, och kanske tydliggöra att boende på landsbygd betyder samexistens med jordbruket (vi vill ju inte ha majen i utnorrn)
 Görna i plan peka ut särskilda områden för "verksamheter", dock inte i lägen som genererar mycket trafik i byarna.

3. Väl fungerande offentlig service



Målsättning
 Säkra tillgång till väl fungerande offentlig service och
 ökad samverkan mellan olika serviceaktörer.

Synpunkter på målsättning?

	HUR KAN DET OFFENTLIGA BIDRA?	Ansvar
Generellt	Förslag på stöttande åtgärder och insatser • Utveckla lokal upphandling av offentliga tjänster • Riktlinjer för stöttande bebyggelsestruktur, Översiktsplan Umeå kommun	Upphandlingsbyrån, Gator och parker, Fritid, m.fl
Samordning	• Utveckla samordning mellan kommunala verksamheter inom rekrytering, personal, lokaler, logistik, transporter, boendeformer • Utveckla samarbetet med ideella och kommersiella aktörer	Lokala företag och organisationer, Näringslivsservice, Övergripande planering, Socialtjänst, Länsstyrelsen
För- och grundskola	• Initiera diskussion om för- och grundskolors olika roller och funktioner på Umeå landsbygd	För- och grundskola
Socialtjänst	• Utveckla välfärdsteknologi som resurs • Utveckla utbudet av boendeformer på landsbygden för personer med omsorgsbehov	Socialtjänst, IT och telefoni, Landstinget, Mark och exploatering
Kultur och fritid	• Utveckla samverkan med ideella och kommersiella aktörer omkring utvecklingsfrågor, investering, drift och underhåll av anläggningar och lokaler, utbud, föreningsbidrag • Samarbeta inom Biosfärområde Vindelälven, Leaderområden	Kultur, Fritid, lokala aktörer och intressenter

VAD KAN DET PRIVATA BIDRA?	Ansvar
Förslag på stöttande åtgärder och insatser	

HUR KAN DET IDEELLA BIDRA?	Ansvar
Förslag på stöttande åtgärder och insatser	

Synpunkter och tankar?
 Det behövs en ny väg till Återvinningen. Men på sitt behov ARC flyttas och läggas på en skyddad plats som lute sprider anfall/plast med vindarna!
 Vi vill att Sjöbocka särbräda boende ska byggas ut, och pensionärsboendet användas till det det är avsett för boende för äldre
 Skolan i Taveljö är en fin miljö med ett bra läge. Vi vill att den ska vara prioriterad för kommunen. Men det behövs en lösning för trafik. Idag är det en farlig lösning.

4. Goda kommunikationer



Målsättning
 Öka möjligheterna till hållbart resande och robustheten i infrastrukturen för förbättrad kommunikation.

Synpunkter på målsättning?

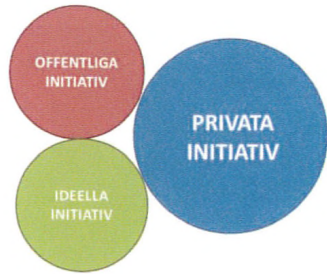
HUR KAN DET OFFENTLIGA BIDRA?	Ansvar
Förslag på stöttande åtgärder och insatser	
Riktlinjer för stöttande bebyggelsestruktur, Översiktsplan Umeå kommun	Övergripande planering
Samverka internt samt med regionala aktörer kring kollektivt resande, länstransportplanen, kommunikationer till besöksmål etc.	Övergripande planering, UKF, Näringslivsservice, Visit Umeå, Umeåregionens kommuner, Region Västerbotten, Landstinget
Främja hållbart resande och beteende genom exempelvis specifika kampanjer och utveckling av samåkningsmöjligheter	Miljö och hälsa, Gator och fritid
Utveckla möjligheter till pendlarparkeringar i stadens randzon och på landsbygden	Gator och parker i samverkan med berörda aktörer
Genomföra IT-infrastrukturprogrammet	IT och telefoni, Umeå Energi, byanätföreningar

VAD KAN DET PRIVATA BIDRA?	Ansvar
Förslag på stöttande åtgärder och insatser	

HUR KAN DET IDEELLA BIDRA?	Ansvar
Förslag på stöttande åtgärder och insatser	

Synpunkter och tankar? (inkl snart de nyantända som ska bo här)
 Barn och ungdomar behöver fler bussar i "motsatt" riktning, dvs för att åka till skolan på em-kvällen liksom på lördagar

2. Starkt lokalt näringsliv



Målsättning
 Utveckla och stärka det lokala näringslivet som motor för hållbar landsbygdsutveckling.

Synpunkter på målsättning?

	HUR KAN DET OFFENTLIGA BIDRA? Förslag på stöttande åtgärder och insatser	Ansvar
Generellt	<ul style="list-style-type: none"> Utveckla och stötta lokala initiativ för näringslivsutveckling Utveckla offentlig lokal upphandling Genomföra näringslivsträffar, företagsbesök och -rådgivning 	Lokala företag, företags- och branschorg. Näringslivsservice, Upphandlingsbyrån, Umeåregionens kommuner
Handel och service	<ul style="list-style-type: none"> Samordna existerande och utveckla nya servicelösningar Utveckla hemsändningsbidraget Samverka med Länsstyrelsen kring Regionalt serviceprogram 	Lokala företag och organisationer, Näringslivsservice, Övergripande planering, Socialtjänst, Länsstyrelsen
Jord- och skogsbruk	<ul style="list-style-type: none"> Riktlinjer för jord- och skogsbruk, Översiktsplan Umeå kommun Initiera diskussioner om utveckling av lokal livsmedelsproduktion Stötta utveckling av nya hållbara produkter och tjänster 	LRF och andra branschorganisationer, lokala företag, Näringslivsservice, Övergripande planering, Mark- och exploatering, m.fl.
Besöksnäring	<ul style="list-style-type: none"> Stötta utveckling av besöksnäring med bas i utpekade natur-, kultur- och rekreationsområden Stötta diversifiering av jordbruk (gårdsbutik, övernattnig) Utveckla engagemanget i Biosfärområde Vindelälven 	Lokala företagare, LRF, Näringslivsservice

VAD KAN DET PRIVATA BIDRA? Förslag på stöttande åtgärder och insatser	Ansvar

HUR KAN DET IDEELLA BIDRA? Förslag på stöttande åtgärder och insatser	Ansvar

Synpunkter och tankar?
Gästori kragberget
Fiske i sjöarna, Ordna för handikappas möjligheter

3. Väl fungerande offentlig service



Målsättning
 Säkra tillgång till väl fungerande offentlig service och utökad samverkan mellan olika serviceaktörer.

Synpunkter på målsättning?

	HUR KAN DET OFFENTLIGA BIDRA? Förslag på stöttande åtgärder och insatser	Ansvar	VAD KAN DET PRIVATA BIDRA? Förslag på stöttande åtgärder och insatser	Ansvar	HUR KAN DET IDEELLA BIDRA? Förslag på stöttande åtgärder och insatser	Ansvar
Generellt	<ul style="list-style-type: none"> Utveckla lokal upphandling av offentliga tjänster Riktlinjer för stöttande bebyggelsestruktur, Översiktsplan Umeå kommun 	Upphandlingsbyrån, Gator och parker, Fritid, m.fl	<p><i>Stötta isbanan, Vallbeiget</i></p>		<p><i>Föreningar.</i></p>	
Samordning	<ul style="list-style-type: none"> Utveckla samordning mellan kommunala verksamheter inom rekrytering, personal, lokaler, logistik, transporter, boendeformer Utveckla samarbetet med ideella och kommersiella aktörer 	Lokala företag och organisationer, Näringslivsservice, Övergripande planering, Socialtjänst, Länsstyrelsen				
För- och grundskola	<ul style="list-style-type: none"> Initiera diskussion om för- och grundskolors olika roller och funktioner på Umeå landsbygd 	För- och grundskola				
Socialtjänst	<ul style="list-style-type: none"> Utveckla välfärdsteknologi som resurs Utveckla utbudet av boendeformer på landsbygden för personer med omsorgsbehov 	Socialtjänst, IT och telefoni, Landstinget, Mark och exploatering				
Kultur och fritid	<ul style="list-style-type: none"> Utveckla samverkan med ideella och kommersiella aktörer omkring utvecklingsfrågor, investering, drift och underhåll av anläggningar och lokaler, utbud, föreningsbidrag Samarbeta inom Biosfärområde Vindelälven, Leaderområden 	Kultur, Fritid, lokala aktörer och intressenter				

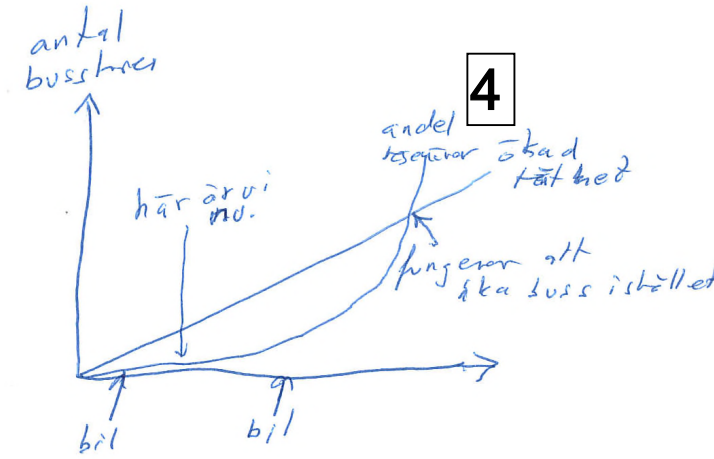
Synpunkter och tankar?
*Kommunen skall stå kvar vid sina åtaganden vad gäller de lägenheter som finns.
 Utbyggnad av Sjöbacka till ^{minst} 20 platser för att bereda plats åt folk i bygden. En större enhet ger bättre ekonomi.*

4. Goda kommunikationer



Målsättning
 Öka möjligheterna till hållbart resande och robustheten i infrastrukturen för förbättrad kommunikation.

Synpunkter på målsättning?



HUR KAN DET OFFENTLIGA BIDRA?	Ansvar
Förslag på stöttande åtgärder och insatser	
Riktlinjer för stöttande bebyggelsestruktur, Översiktsplan Umeå kommun	Övergripande planering
Samverka internt samt med regionala aktörer kring kollektivt resande, länstransportplanen, kommunikationer till besöksmål etc.	Övergripande planering, UKF, Näringslivsservice, Visit Umeå, Umeåregionens kommuner, Region Västerbotten, Landstinget
Främja hållbart resande och beteende genom exempelvis specifika kampanjer och utveckling av samåkningsmöjligheter	Miljö och hälsa, Gator och fritid
Utveckla möjligheter till pendlarparkeringar i stadens randzon och på landsbygden	Gator och parker i samverkan med berörda aktörer
Genomföra IT-infrastrukturprogrammet	IT och telefoni, Umeå Energi, byanätfföreningar

VAD KAN DET PRIVATA BIDRA?	Ansvar
Förslag på stöttande åtgärder och insatser	

HUR KAN DET IDEELLA BIDRA?	Ansvar
Förslag på stöttande åtgärder och insatser	

Synpunkter och tankar?
 Upprustning av väg 633, Keværfors - Tavelesjö (östra Tavelesjö)
 * Parkeringar för stora fordon nära service punkter
 Motorvärmare för Busspendling
 ökad busstäthet!

1. Attraktiva livsmiljöer



Målsättning
 ”Skapa attraktiva livsmiljöer genom en hållbar bebyggelsestruktur, som stöttar lokal utveckling, service och kollektivtrafik”

Synpunkter på målsättning?

HUR KAN DET OFFENTLIGA BIDRA? Förslag på stöttande åtgärder och insatser	Ansvar
Riktlinjer om bebyggelseutveckling på Umeå landsbygd, Översiktsplan Umeå kommun	Övergripande planering, Detaljplanering
Initiera diskussioner med lokala utvecklingsgrupper om byaplaner, hållbar planering och bebyggelseutveckling	Lokala utvecklingsgrupper, byanätverk,
Initiera diskussioner med banker kring finansiering av bebyggelse på landsbygd	Näringslivsservice
Utveckla bostadsutbudet på landsbygden för personer med olika behov	Socialtjänst, MEX

Har?

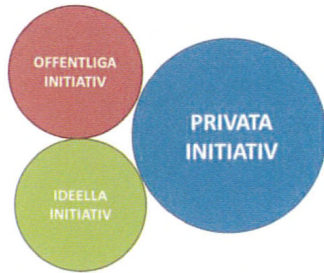
Välkommen & utlopp
 Utbyggnad av äldreboende (sjöbacken)

VAD KAN DET PRIVATA BIDRA? Förslag på stöttande åtgärder och insatser	Ansvar
Kan kommunen underlätta för privata byggnadsreparationer	
Finansiering	

HUR KAN DET IDEELLA BIDRA? Förslag på stöttande åtgärder och insatser	Ansvar
Sportshall i Taveljö	Stötm TAIK

Synpunkter och tankar?
 För om kommunen kan bidra med öppet och positivt bemötande vid kontakt

2. Starkt lokalt näringsliv



Målsättning
 Utveckla och stärka det lokala näringslivet som motor för hållbar landsbygdsutveckling.

Synpunkter på målsättning?

	HUR KAN DET OFFENTLIGA BIDRA? Förslag på stöttande åtgärder och insatser	Ansvar
Generellt	<ul style="list-style-type: none"> Utveckla och stötta lokala initiativ för näringslivsutveckling Utveckla offentlig lokal upphandling Genomföra näringslivsträffar, företagsbesök och -rådgivning 	Lokala företag, företags- och branschorg. Näringslivsservice, Upphandlingsbyrån, Umeåregionens kommuner
Handel och service	<ul style="list-style-type: none"> Samordna existerande och utveckla nya servicelösningar Utveckla hemsändningsbidraget Samverka med Länsstyrelsen kring Regionalt serviceprogram 	Lokala företag och organisationer, Näringslivsservice, Övergripande planering, Socialtjänst, Länsstyrelsen
Jord- och skogsbruk	<ul style="list-style-type: none"> Riktlinjer för jord- och skogsbruk, Översiktsplan Umeå kommun Initiera diskussioner om utveckling av lokal livsmedelsproduktion Stötta utveckling av nya hållbara produkter och tjänster 	LRF och andra branschorganisationer, lokala företag, Näringslivsservice, Övergripande planering, Mark- och exploatering, m.fl.
Besöksnäring	<ul style="list-style-type: none"> Stötta utveckling av besöksnäring med bas i utpekade natur-, kultur- och rekreationsområden Stötta diversifiering av jordbruk (gårdsbutik, övernattnig) Utveckla engagemanget i Biosfärområde Vindelälven 	Lokala företagare, LRF, Näringslivsservice

VAD KAN DET PRIVATA BIDRA? Förslag på stöttande åtgärder och insatser	Ansvar
Stötta lokala entreprenörer för kommunal verksamhet (riktmästare odyl)	
Anpassa upphandling så att det passar lokala entr.	

HUR KAN DET IDEELLA BIDRA? Förslag på stöttande åtgärder och insatser	Ansvar

Synpunkter och tankar?

- Bygg skidbacken

3. Väl fungerande offentlig service



Målsättning

Säkra tillgång till väl fungerande offentlig service och utökad samverkan mellan olika serviceaktörer.

Synpunkter på målsättning?

	HUR KAN DET OFFENTLIGA BIDRA? Förslag på stöttande åtgärder och insatser	Ansvar	VAD KAN DET PRIVATA BIDRA? Förslag på stöttande åtgärder och insatser	Ansvar	HUR KAN DET IDEELLA BIDRA? Förslag på stöttande åtgärder och insatser	Ansvar
Generellt	<ul style="list-style-type: none"> Utveckla lokal upphandling av offentliga tjänster Riktlinjer för stöttande bebyggelsestruktur, Översiktsplan Umeå kommun 	Upphandlingsbyrån, Gator och parker, Fritid, m.fl	<p>Se över cabiner för bygglov</p> <p>- Snabbare handläggning</p> <p>- leos bud vid avslag ?!</p>			
Samordning	<ul style="list-style-type: none"> Utveckla samordning mellan kommunala verksamheter inom rekrytering, personal, lokaler, logistik, transporter, boendeformer Utveckla samarbetet med ideella och kommersiella aktörer 	Lokala företag och organisationer, Näringslivsservice, Övergripande planering, Socialtjänst, Länsstyrelsen				
För- och grundskola	<ul style="list-style-type: none"> Initiera diskussion om för- och grundskolors olika roller och funktioner på Umeå landsbygd 	För- och grundskola				
Socialtjänst	<ul style="list-style-type: none"> Utveckla välfärdsteknologi som resurs Utveckla utbudet av boendeformer på landsbygden för personer med omsorgsbehov 	Socialtjänst, IT och telefoni, Landstinget, Mark och exploatering				
Kultur och fritid	<ul style="list-style-type: none"> Utveckla samverkan med ideella och kommersiella aktörer omkring utvecklingsfrågor, investering, drift och underhåll av anläggningar och lokaler, utbud, föreningsbidrag Samarbeta inom Biosfärområde Vindelälven, Leaderområden 	Kultur, Fritid, lokala aktörer och intressenter				

Synpunkter och tankar?

Lokal lagad mat till äldre boende

4. Goda kommunikationer



Målsättning
 Öka möjligheterna till hållbart resande och robustheten i infrastrukturen för förbättrad kommunikation.

Synpunkter på målsättning?

HUR KAN DET OFFENTLIGA BIDRA?	Ansvar
Förslag på stöttande åtgärder och insatser	
Riktlinjer för stöttande bebyggelsestruktur, Översiktsplan Umeå kommun	Övergripande planering
Samverka internt samt med regionala aktörer kring kollektivt resande, länstransportplanen, kommunikationer till besöksmål etc.	Övergripande planering, UKF, Näringslivsservice, Visit Umeå, Umeåregionens kommuner, Region Västerbotten, Landstinget
Främja hållbart resande och beteende genom exempelvis specifika kampanjer och utveckling av samåkningsmöjligheter	Miljö och hälsa, Gator och fritid
Utveckla möjligheter till pendlarparkeringar i stadens randzon och på landsbygden	Gator och parker i samverkan med berörda aktörer
Genomföra IT-infrastrukturprogrammet	IT och telefoni, Umeå Energi, byanätföreningar

VAD KAN DET PRIVATA BIDRA?	Ansvar
Förslag på stöttande åtgärder och insatser	

HUR KAN DET IDEELLA BIDRA?	Ansvar
Förslag på stöttande åtgärder och insatser	

Synpunkter och tankar?

Handwritten notes:
 "Ringtjänst" till buss hållplatser
 - ökad turbitthet
 - billigare med buss än bil?
 - pendlarparkering salua s

1. Attraktiva livsmiljöer



Målsättning
 ”Skapa attraktiva livsmiljöer genom en hållbar bebyggelsestruktur, som stöttar lokal utveckling, service och kollektivtrafik”

Synpunkter på målsättning?

HUR KAN DET OFFENTLIGA BIDRA? Förslag på stöttande åtgärder och insatser	Ansvar
Riktlinjer om bebyggelseutveckling på Umeå landsbygd, Översiktsplan Umeå kommun	Övergripande planering, Detaljplanering
Initiera diskussioner med lokala utvecklingsgrupper om byplaner, hållbar planering och bebyggelseutveckling	Lokala utvecklingsgrupper, byanätverk,
Initiera diskussioner med banker kring finansiering av bebyggelse på landsbygd	Näringslivsservice
Utveckla bostadsutbudet på landsbygden för personer med olika behov	Socialtjänst, MEX

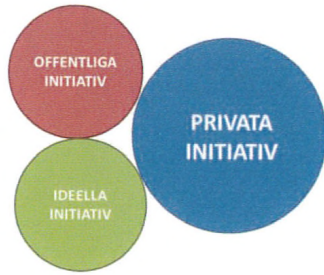
VAD KAN DET PRIVATA BIDRA? Förslag på stöttande åtgärder och insatser	Ansvar
Beståndet Tavelsjö - Umedelöva är ett av många stött för privata aktörer	
att stötta varandra. Se www.landsbyggdittunism.se	

HUR KAN DET IDEELLA BIDRA? Förslag på stöttande åtgärder och insatser	Ansvar
stötta o inspirera byssande / ta bort hinder	

stöd till uppstart vid byssningen. / kommunen bör hjälpa till vid uppstart - ex kyrkbacken

Synpunkter och tankar?
 Kommunen ska fördela sina investeringar utanför 5 km - staden / AB. Bostaden kommunen kan tydligare öppna för / komma med initiativ att hitta bebyggelse så nära

2. Starkt lokalt näringsliv



Målsättning
 Utveckla och stärka det lokala näringslivet som motor för hållbar landsbygdsutveckling.

Synpunkter på målsättning?

	HUR KAN DET OFFENTLIGA BIDRA? Förslag på stöttande åtgärder och insatser	Ansvar
Generellt	<ul style="list-style-type: none"> Utveckla och stötta lokala initiativ för näringslivsutveckling Utveckla offentlig lokal upphandling Genomföra näringslivsträffar, företagsbesök och -rådgivning 	Lokala företag, företags- och branschorg. Näringslivsservice, Upphandlingsbyrån, Umeåregionens kommuner
Handel och service	<ul style="list-style-type: none"> Samordna existerande och utveckla nya servicelösningar Utveckla hemsändningsbidraget Samverka med Länsstyrelsen kring Regionalt serviceprogram 	Lokala företag och organisationer, Näringslivsservice, Övergripande planering, Socialtjänst, Länsstyrelsen
Jord- och skogsbruk	<ul style="list-style-type: none"> Riktlinjer för jord- och skogsbruk, Översiktsplan Umeå kommun Initiera diskussioner om utveckling av lokal livsmedelsproduktion Stötta utveckling av nya hållbara produkter och tjänster 	LRF och andra branschorganisationer, lokala företag, Näringslivsservice, Övergripande planering, Mark- och exploatering, m.fl.
Besöksnäring	<ul style="list-style-type: none"> Stötta utveckling av besöksnäring med bas i utpekade natur-, kultur- och rekreationsområden Stötta diversifiering av jordbruk (gårdsbutik, övernattnig) Utveckla engagemanget i Biosfärområde Vindelälven 	Lokala företagare, LRF, Näringslivsservice

VAD KAN DET PRIVATA BIDRA? Förslag på stöttande åtgärder och insatser	Ansvar
<i>Utveckla företagsnätverk</i>	

HUR KAN DET IDEELLA BIDRA? Förslag på stöttande åtgärder och insatser	Ansvar

Synpunkter och tankar?

4. Goda kommunikationer



Målsättning
 Öka möjligheterna till hållbart resande och robustheten i infrastrukturen för förbättrad kommunikation.

Synpunkter på målsättning?

HUR KAN DET OFFENTLIGA BIDRA?	Ansvar
Förslag på stöttande åtgärder och insatser	
Riktlinjer för stöttande bebyggelsestruktur, Översiktsplan Umeå kommun	Övergripande planering
Samverka internt samt med regionala aktörer kring kollektivt resande, länstransportplanen, kommunikationer till besöksmål etc.	Övergripande planering, UKF, Näringslivsservice, Visit Umeå, Umeåregionens kommuner, Region Västerbotten, Landstinget
Främja hållbart resande och beteende genom exempelvis specifika kampanjer och utveckling av samåkningsmöjligheter	Miljö och hälsa, Gator och fritid
Utveckla möjligheter till pendlarparkeringar i stadens randzon och på landsbygden	Gator och parker i samverkan med berörda aktörer
Genomföra IT-infrastrukturprogrammet	IT och telefoni, Umeå Energi, byanätföreningar

VAD KAN DET PRIVATA BIDRA?	Ansvar
Förslag på stöttande åtgärder och insatser	
<i>utveckla samarbeting med fex en hemsida eller litrande där man kan meddela om man har plats i bilen osv mm</i>	

HUR KAN DET IDEELLA BIDRA?	Ansvar
Förslag på stöttande åtgärder och insatser	

Synpunkter och tankar?
Lokal trafik Umeå → Taveljö - Rädö Stings → Umeå kommun hjälps till med pendlarparkeringar

Förslag till textändringar i *kursiv stil*.

Sidan 5.

I sista stycket står följande mening: ”En satsning på staden är en satsning på landsbygden”. I konsekvensens namn bör följande mening läggas till: ”*En satsning på landsbygden är en satsning på staden*”.

Sidan 6, andra stycket

Här måste ordet älv hanteras i pluralis, dels rinner Vindelälven genom Umeå kommun i Rödåbygden och dels utgör Sävarån en skogsälv som rinner genom hela Umeå kommun. Meningen ges följande lydelse:

”Därtill handlar det om en tydlig inritning på utveckling i vattennära lägen invid kusten och längs älvarna – Umeälven, Vindelälven och Sävarån.”

Sidan 10, under rubriken Välmående och attraktiv landsbygd

Det är viktigt att markera att hela Umeå landsbygd med hänvisning till pendlingsavstånd är att betrakta som tätortsnära. Första meningen bör därför inledas med ordet ”Hela” d v s ha följande lydelse:

”*Hela* Umeå landsbygd är en tätortsnära ...”

Sidan 13, Byar i tillväxtstråk

Stråk längs väg 363

Här är det självklart att tillägga Rödåsel och Rödånäs. Överrödå som ligger i Vindelns kommun tillhör samma stråk och har högre fastighetspriser än i Vindelns tätort. Meningen ges följande lydelse:

”I riktning mot Vindeln finns byarna Tjälamark, Håkmark, Hissjö, Långviksvallen, Tavel sjö, *Rödåsel och Rödånäs*. Hissjö, Tavel sjö och Rödåsel är byar med uppbyggd service i varierande grad med butiker, skolor, förskolor och VA.

Ett nytt stråk tillförs enligt följande:

Sävarådalen

Från Sävar uppströms Sävarån med byarna Gunnismark, Tålsmark, Bullmark, Furunäs, Gravmar, Gravfors och Botsmark.

Sid 15, riktlinjer för bebyggelse i byar utom tillväxtstråk

Första punkten ges följande lydelse:

”Även utveckling av bebyggelse utanför tillväxtstråk *uppmuntras*. Här kan det ...”

Sidan 18, 2.5 Infrastruktur och kommunikationer

Planförfattarna är helt låsta till befintlig transportteknik vilket är anmärkningsvärt när ambitionen är hållbar tillväxt. Exempelvis sägs ingenting om klimatneutrala drivmedel som biogas och eldrift. Landsbygdsbor som pendlar till jobb och service i el- eller gasdrivna fordon agerar mer klimatsmart än stadsbor som kör fossildrivna fordon. Texten tillförs ett stycke med följande lydelse:

Övergång till klimatneutrala drivmedel som biogas och el ger förutsättningar för hållbara transporter i alla delar av kommunen. Umeå kommun är enda kommun i landet med över 100 000 invånare där möjligheter att tanka biogas saknas vilket bör åtgärdas i arbetet för hållbara transporter.

Sidan 28, Riktlinjer

Det är utmärkt att det i den inledande texten under rubriken Jord står att ”Det levande jordbruket är en av förutsättningarna för en attraktiv boende- och rekreationsmiljö på landsbygden” och att ”Jordbruket fyller en viktig funktion ur beredskapssynpunkt”.

Den första punkten under Riktlinjer är däremot kontraproduktiv. Genom att reservera all historisk åkermark ”även nedlagd” och marker som inte är eller kommer att bli intressanta för livsmedelsproduktion blir syftet med formuleringen snarare att förhindra bebyggelse än att värna åkermarken. Syftet måste istället vara att värna all åkermark som fungerar för rationell jordbruksdrift. Punkten ges följande lydelse:

All nuvarande jordbruksmark *som lämpas för rationell jordbruksdrift* reserveras för livsmedels- och energiproduktion i ett framtida långsiktigt hållbart samhälle.

Av detta följer konsekvensändring i punkt fyra som ges följande lydelse:

...Kommunen är en av dessa. Odlingsmark *lämpad för rationell jordbruksdrift* får inte tas i anspråk för bebyggelse eller anläggningar annat än för att tillgodose väsentliga samhällsintressen.

Under rubriken Skog, andra stycket

Sista meningen som börjar med ”En energiomställning” kan utgå. Det är knappast en kommunal uppgift att utreda detta och än mindre starta storskalig produktion.